



Mein Wochenplan

Name: _____

16.03.2020 - 27.03.2020

	Inhalte		
Deutsch	Fabeln inhaltlich untersuchen und zusammenfassen	Leseverständnis: Neue Medien	
Mathe	Körper und Oberfläche von Quader & Würfel		
Englisch	Comparison of adjectives with –est and most	Shopping for clothes	
Gesellschaft	Europa – Nachbarländer/Europapuzzle	Holzwirtschaft im Nadelwald	La France
Natur	Zelle und Organelle		
Religion	Wunder und Gleichnisse		
Französisch	la chambre d'Antoine		
Kunst:	Strich für Strich: Das bin ich!		
WPK: Hauswirtschaft	Weiterarbeit an den Referaten		
Wichtig!	Die erarbeiteten Ergebnisse werden nach den Ferien bei den entsprechenden Lehrern abgegeben.		

Mathe: Thema: Körper

E	G	X
<ul style="list-style-type: none">➔ S.164 nochmal lesen➔ S. 165 Nr. 1 – 5➔ S.172/173 Nr. 1-6 (rot und blau)➔ AB: Oberflächeninhalt von Quader und Würfel➔ 5x Seiten im Übungsheft	<ul style="list-style-type: none">➔ S.164 nochmal lesen➔ S. 165 Nr. 1 – 5➔ S.172/173 Nr. 1-6 (blau)➔ AB: Oberflächeninhalt von Quader und Würfel➔ 5x Seiten im Übungsheft	<ul style="list-style-type: none">➔ S.164 nochmal lesen➔ S. 165 Nr. 1 – 5➔ S.172/173 Nr. 1-6 (blau)➔ 5x Seiten im Übungsheft

Erdkunde: Thema : Europa

- ➔ Europapuzzle (pdf- Datei)
- ➔ Nachbarn in Europa (pdf- Datei)
- ➔ Holzwirtschaft im Nadelwald lesen und Nr. 1, 2 und 4
- ➔ La France lesen und Nr. 1 – 3

Religion: Wunder und Gleichnisse

1. Buch S. 154+155 lesen
2. Buch S. 155 Aufgaben 3-5 (Zusatz Nr. 6)
3. Buch S. 156+157 lesen
4. Buch S. 157 Aufgaben 1,4+5

AB „Was ist ein Gleichnis?“

English

white	red	blue
<ol style="list-style-type: none"> 1. workbook p. 39 ex. 1-3a 2. book p. 167 → Read the page. + test yourself 3. book p. 56+57, ex. 8,9,10a+11a 4. workbook p. 40+41, ex. 4-6,7a,8+9 5. Copy the vocabulary. → book p. 210 (cute)- 211 (tool) 6. book p. 58+59 ex. 2-4 7. workbook p. 42 ex. 1+3 	<ol style="list-style-type: none"> 1. workbook p. 39 ex. 1-3a 2. book p. 167 → Read the page. + test yourself 3. book p. 56+57, ex. 8-11 4. workbook p. 40+41, ex. 4-9 5. Copy the vocabulary. → book p. 210 (cute)- 211 (tool) 6. book p. 58+59 ex. 2-4 7. workbook p. 42 ex. 1-3 	<ol style="list-style-type: none"> 1. workbook p. 39 ex. 1+2 2. book p. 167 → Read the page. 3. book p. 65, ex. 6 4. book p. 136, ex. 10+11 4. workbook p. 40+41, ex. 4-6 5. Copy the vocabulary. → book p. 210 (cute)- 211 (tool) 6. book p. 58+59 ex. 2+3 7. workbook p. 47, Ziel 4 8. workbook p. 42 ex. 1

Deutsch: Fabeln

blau	weiß	rot
<ol style="list-style-type: none"> 1. Buch S. 168 und S. 169 Nr. 1 2. Erstelle zu <u>einer Fabel</u> einen Fabelsteckbrief. <ul style="list-style-type: none"> ➤ siehe Fabelsteckbrief: „Der Löwe und die Maus“ 3. Lies auf S. 172 Fabel „Die Teilung der Beute“. 4. Schreibe den Namen der Fabel in dein Deutschheft. 	<ol style="list-style-type: none"> 1. Buch S. 168 und S. 169 Nr. 1 2. Erstelle zu <u>zwei Fabeln</u> einen Fabelsteckbrief. <ul style="list-style-type: none"> ➤ siehe Fabelsteckbrief: „Der Löwe und die Maus“ 3. Lies auf S. 172 Fabel „Die Teilung der Beute“. 4. Schreibe den Namen der Fabel in dein Deutschheft. 	<ol style="list-style-type: none"> 1. Buch S. 168 und S. 169 Nr. 1 2. Erstelle zu <u>zwei Fabeln</u> einen Fabelsteckbrief. <ul style="list-style-type: none"> ➤ siehe Fabelsteckbrief: „Der Löwe und die Maus“ 3. Lies auf S. 172 Fabel „Die Teilung der Beute“. 4. Schreibe den Namen der Fabel in dein Deutschheft. 5. Erstelle zu der Fabel „Die Teilung der Beute“ einen Fabelsteckbrief.

<p>5. Benenne die Fabeltiere. 6. Welche Fabeltiereigenschaften kannst du ihnen zuordnen? Schreibe die auf. 7. Erstelle zu der Fabel „Die Teilung der Beute“ einen Fabelsteckbrief.</p>	<p>5. Erstelle zu der Fabel „Die Teilung der Beute“ einen Fabelsteckbrief. 6. Schreibe mit Hilfe deines Fabelsteckbriefes eine schriftliche Zusammenfassung der Fabel. ➔ Hilfe findest du auf der S. 173, blauer Text unten: „Zusammenfassung“.</p>	<p>6. Schreibe mit Hilfe deines Fabelsteckbriefes eine schriftliche Zusammenfassung der Fabel. ➔ Hilfe findest du auf der S. 173, blauer Text unten: „Zusammenfassung“. 7. Bearbeite auf S. 172 die Aufgabe 3 (unten) schriftlich).</p>
Deutsch: Leseverständnis		
blau	weiß	rot
<p>1. Fertigstellung des Arbeitsplans 2. Buch S. 130 bis 131 a) Lies beide Seiten. b) Schreibe auf ein liniertes Blatt Papier die Überschrift „Unterwegs im Netz“. c) Schreibe den Text „Medien“ von der Seite 130 bis zu dem Wort „Fernsehen“ fehlerfrei ab. d) Welche Bedeutung haben für dich folgende Medien? Handy, Fernseher und Computer (Internet), Tablet. Schreibe auf und begründe deine Antwort!</p>	<p>1. Fertigstellung des Arbeitsplans 2. Buch S. 130 bis 131 a) Lies beide Seiten. b) Schreibe auf ein liniertes Blatt Papier die Überschrift „Unterwegs im Netz“. c) Schreibe den Text „Medien“ von der Seite 130 bis zu dem Wort „Fernsehen“ fehlerfrei ab. d) Bearbeite auf der S. 131 die Aufgaben 1 und 3c schriftlich.</p>	<p>1. Fertigstellung des Arbeitsplans 2. Buch S. 130 bis 131 a) Lies beide Seiten. b) Schreibe auf ein liniertes Blatt Papier die Überschrift „Unterwegs im Netz“. c) Schreibe den Text „Medien“ von der Seite 130 bis zu dem Wort „Fernsehen“ fehlerfrei ab. d) Bearbeite auf der S. 131 die Aufgaben 1 und 3a schriftlich.</p>

Kunst: 6a

Arbeitsauftrag:

Stelle dich selbst in einer Zeichnung auf einem DIN-A3-Blatt vor.

Du brauchst an Material:

Fotokopie, 2 weiße A3-Blätter, Bleistift/ Fineliner, ggf. s/w-Bild aus dem Internet, Schere, Klebestift, AB: Das bin ich!

Gehe wie folgt vor:

1. Schneide aus der Fotokopie deinen Umriss sauber aus.
2. Klebe dein Foto unten mittig auf das 1. DIN-A3-Blatt.
3. Fülle auf dem 1. Blatt den Hintergrund mit einer Schraffur.



✚ Am besten eignen sich die Punktschraffur (siehe Abbildung links) oder die Parallelschraffur (siehe Abbildung rechts: Ball).

4. Verbildliche 5 Bildobjekte zu deiner Person (siehe AB: Das bin ich!) mit dem Bleistift/ Fineliner und zeichne sie sauber und ordentlich auf das 2. Blatt.

✚ Ein Bildobjekt darf als schwarz-weiß-Kopie aus dem Internet entnommen werden.

5. Schneide die gezeichneten Bildobjekte ordentlich aus.
6. Ordne diese auf dem 1. Blatt an und klebe sie erst fest, wenn deine Anordnung stimmig ist.

✚ Unsaubere Stellen kannst du geschickt verstecken. □ □

Leistungsbewertung:

- Sauberkeit (Zeichnen, Schneiden und Kleben) !!!!!
- eine Schraffur sauber und ordentlich angewendet
- keine sinnlose Anordnung

- Selbstvorstellung der Person: mindestens 5 Informationen verbildlicht
- Informationen sind deutlich zu erkennen

Französisch

Thema: la chambre d'Antoine

- ➔ p. 60 nr. 5
- ➔ cda p.45 nr.10
- ➔ cda p.46 nr.11 a-c (c: ca.2-3 Sätze pro Bild)
- ➔ lisez (lest) p.62 + après la lecture unten auf der Seite schriftlich.
- ➔ p.63 nr.2, 3 (b : 6 Sätze)
- ➔ cda p. 47 nr. 12

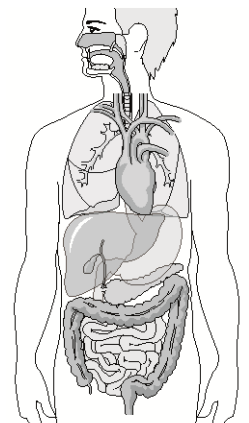
Internetrecherche – **Zelle und Organelle**

Alle Lebewesen bestehen aus Zellen. Besteht ein Lebewesen aus nur einer oder wenigen Zellen, müssen diese wenigen Zellen alle Aufgaben erledigen, die zum Leben nötig sind. Bei höher entwickelten Lebewesen, die aus vielen Zellen bestehen, werden die Aufgaben verteilt. Die einzelnen Zellen können dann nicht mehr alles, sondern entwickeln sich speziell für eine oder mehrere Aufgaben. Gebiete mit gleichartigen Zellen nennt man Gewebe. Wenn diese Gewebe zusammenarbeiten und eine Funktionseinheit bilden, spricht man von Organen (griech. *Organon* = Werkzeug).

Damit Zellen leben können, müssen auch innerhalb jeder einzelnen Zelle bestimmte Aufgaben erledigt werden. Hierfür besitzt die Zelle unterschiedliche Organellen. Eine Art kleiner Organe, die jedoch selbst nicht aus Zellen bestehen, sondern nur durch Membranen vom Rest der Zelle abgegrenzt sind. Jede dieser Organellen hat eine bestimmte Funktion.

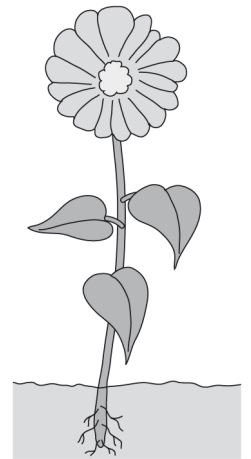
- A1** Markiere jeweils den Namen und das entsprechende Organ in der Grafik in derselben Farbe.
Gib stichwortartig die Funktion der einzelnen Organe an.

Organ	Funktion
Magen	
Herz	
Lunge	



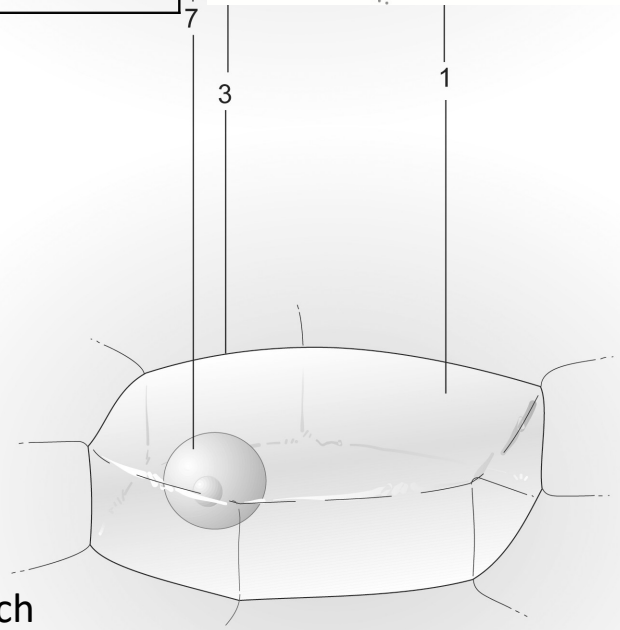
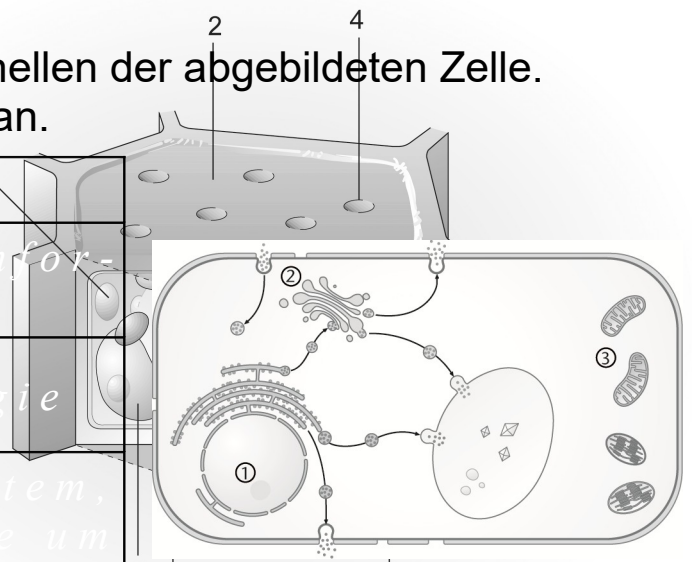
A2 Markiere und benenne die Organe einer Pflanze.
Gib stichwortartig ihre Funktion an.

Organ	Funktion



A3 Benenne die markierten Organellen der abgebildeten Zelle.
Gib stichwortartig ihre Funktion an.

Organ	Funktion



Pflanzen- und Tierzelle-ein Vergleich

A1 Benenne die Teile 1 bis 7 der Pflanzen- und Tierzelle.

1. _____
2. _____
3. _____
4. _____
5. _____
6. _____
7. _____

A2 Finde heraus, welche Aufgaben die Teile in den Zellen haben. Lege dazu eine Tabelle im Heft an und recherchiere im Buch.

A3 Liste die Teile auf, die eine Pflanzenzelle von einer Tierzelle unterscheiden.

A4 Bastle aus Pappe und einfachen Materialien ein Modell einer Pflanzenzelle mit ihren Organellen. Stelle dein Modell der Klasse vor.